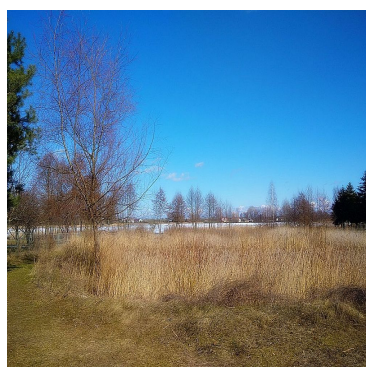


DZIAŁKA NA SPRZEDAŻ

pow. działki: 775,00 m²,

Kamieńczyk

Cena **42 750** zł



Prezentuję działkę rekreacyjną o powierzchni 775 m² przeznaczona pod zabudowę rekreacji indywidualnej. Działka położona w malowniczej miejscowości Kamieńczyk bezpośrednio nad Jeziorem Kamienieckim. Woda bardzo czysta a samo Jezioro wręcz zachęca do rekreacji. Oaza ciszy i spokoju, gdzie wypoczynek to czysta i nieskrępowana przyjemność. W opisanym miejscu wydzielonych zostało 6 działek o takim samym przeznaczeniu wraz z drogą dojazdową. Na terenie działek znajduje się rozdzielnia elektryczna oraz wodociąg wzdłuż drogi. Otoczenie to przepiękne lasy i jezioro, zaś w najbliższym sąsiedztwie znajdziemy domki letniskowe. Brak nawet najmniejszych uciążliwych działalności w pobliżu. Dojazd do miejscowości Kamieńczyk nie sprawia najmniejszego problemu. W niedalekiej odległości ok. 4 km znajduje się również większe Jezioro Głuszyńskie nad które wycieczka rowerowa nie sprawia najmniejszych trudności. Na każdą z działek zostały wydane warunki zabudowy.



Ino-Lokum
ul. Bolesława Krzywoustego 13/49
Darek +48 883708474,
ino-lokum@ino-lokum.pl

Sama miejscowość Kamieńczyk położona jest w gminie Topólka, w województwie kujawsko-pomorskim gdzie odległość do Inowrocławia to ok. 60 km, do Łodzi ok. 120 km, do Konina ok. 65km, do Włocławka ok 40 km, do Torunia ok. 80, do Gniezna ok. 90 km, do Kalisza 110km, do Warszawy, do Płocka ok. 90km.

Jeśli marzysz o własnym miejscu na ziemi z możliwością wypoczynku z dala od zgiełku, hałasu miasta, gdzie zapomnisz o trudach codziennego życia i z pewnością naładujesz baterie to nie zwlekaj i dzwoń a na pewno pozytywnie się zaskoczysz.

Wszelkich informacji udzielę telefonicznie. Nr licencji pośrednika 23156.

Zapraszam również do zapoznania się z naszymi innymi ofertami na stronie internetowej www.ino-lokum.pl.

Kontakt telefoniczny 883708474 lub e-mail: ino-lokum@ino-lokum.pl

Nasz doradca zapewni Państwu bezpłatną obsługę kredytową.

Symbol	7/INL/OGS	Rodzaj nieruchomości	DZIAŁKA
Rodzaj transakcji	SPRZEDAŻ	Status	AKTUALNA
Rodzaj rynku	WTÓRNY	Nieruchomość dostępna od	15.03.2021
Cena	42 750, 00 PLN	Cena negocjowana	TAK
Kraj	POLSKA	Województwo	KUJAWSKO-POMORSKIE
Powiat	radziejowski	Gmina	Topólka
Miejscowość	Kamieńczyk	Kod pocztowy	87-875
Nr działki	17	Położenie działki	TEREN PŁASKI
Wygląd działki	PUSTA	Możliwa zabudowa	WOLNOSTOJĄCA
Położenie	WIEŚ	Budynki w sąsiedztwie	OBIEKTY REKREACYJNE
Powierzchnia działki	775, 00 m²	Kształt działki	NIEREGULARNY
Rodzaj działki	REKREACYJNA	Forma własności działki	WŁASNOŚĆ
Droga dojazdowa	GRUNTOWA	Rodzaj nawierzchni	POLNA
Energia elektryczna	TAK	Podłączony wodociąg	TAK
Uciążliwość okolicy	CICHE	Nr Licencji	23156
Warunki gruntowe	DOBRE		



Ino-Lokum
ul. Bolesława Krzywoustego 13/49
Darek +48 883708474,
ino-lokum@ino-lokum.pl



Dariusz Grobelski
właściciel

883708474
ino-lokum@ino-lokum.pl

Więcej ofert na stronie **www.ino-lokum.pl**