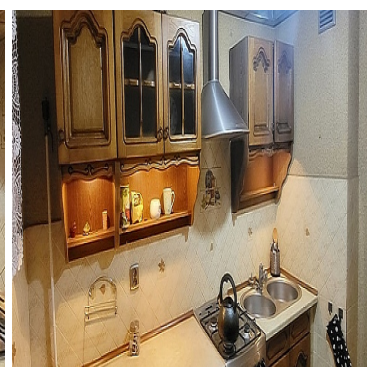
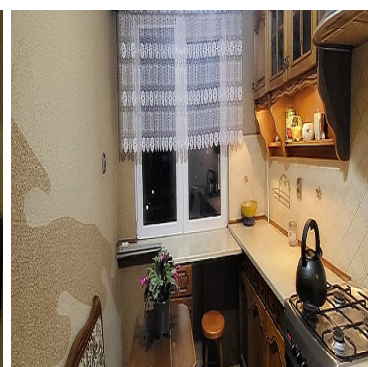
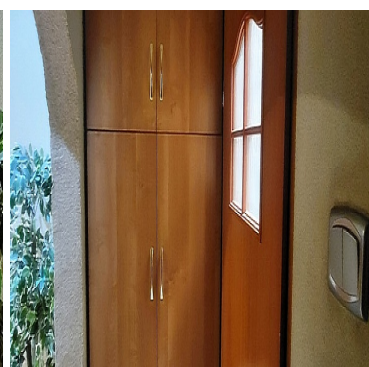


## MIESZKANIE NA SPRZEDAŻ

liczba pokoi: 3, pow. całkowita: 60,77 m<sup>2</sup>,

Inowrocław

Cena **274 000** zł



Z przyjemnością prezentuję dwustronne mieszkanie o powierzchni 60,77m<sup>2</sup> położone na 4 piętrze w czteropiętrowym bloku w Gniewkowie. Duży metraż, na który składa się bardzo przestronny salon z dużymi oknami na całej ścianie z wyjściem na balkon, kuchnia z oknem wyposażona w zabudowę meblową wraz ze sprzętem AGD, przestronny przedpokój, na którym zamontowano dwie przestronne szafy typu komandor, łazienka wyposażona w kabinę prysznicową, osobne z wc oraz dwa niezależne pokoje z wejściem z przedpokoju. Mieszkanie posiada w pełni rozkładowy układ. Istnieje także możliwość podziału salonu na dwa pokoje. Już od wejścia da się zauważyć ogromną przestrzeń, gdzie aranżacja wnętrza nie sprawi najmniejszego problemu. Wyposażenie mieszkania widoczne na fotografiach może pozostać w cenie. W mieszkaniu założona podłogi panelowe w odcieniu drewna, która nadaje elegancji całemu wnętrzu. Wszystkie okna PCV wyposażone w rolety



Ino-Lokum  
ul. Bolesława Krzywoustego 13/49  
Darek +48 883708474,  
ino-lokum@ino-lokum.pl

wewnętrzne. Do mieszkania przynależy również bardzo przestronna piwnica. Blok pod zarządem KSM, czynsz administracyjny ok. 700zł. Pod blokiem zaś znajdują się 2 otwarte parkingi oraz plac zabaw dla dzieci. W pobliżu znajdują się szkoła, przedszkole, dyskonty, stacja benzynowa, markety, mały stragan itd. , a rynek znajduje się zaledwie kilkaset metrów od bloku. Odległość od Inowrocławia to ok. 15km, a od Torunia ok. 20km.

Wszelkie informacje dostępne w biurze lub podczas prezentacji nieruchomości. Serdecznie zapraszamy na prezentację.

Biuro Nieruchomości Ino-Lokum, Nr licencji pośrednika 53156.

Zapraszam również do zapoznania się z naszymi innymi ofertami na stronie internetowej [www.ino-lokum.pl](http://www.ino-lokum.pl).

Kontakt telefoniczny 883708474 lub e-mail: [ino-lokum@ino-lokum.pl](mailto:ino-lokum@ino-lokum.pl)

Nasz doradca zapewni Państwu bezpłatną obsługę kredytową.

Symbol	<b>67/INL/OMS</b>	Cena	<b>274 000, 00 PLN</b>
Województwo	<b>KUJAWSKO-POMORSKIE</b>	Powiat	<b>inowrocławski</b>
Gmina	<b>Inowrocław</b>	Rozkład mieszkania	<b>DWUSTRONNE, ŚRODKOWE</b>
Komórka lokatorska	<b>TAK</b>	Wyposażenie łazienki (wykaz)	<b>PRYSZNIC, GRZEJNIK DRABINKOWY, LUSTRO, UMYWALKA</b>
Stan budynku	<b>BARDZO DOBRY</b>	Rodzaj nieruchomości	<b>MIESZKANIE</b>
Rodzaj transakcji	<b>SPRZEDAŻ</b>	Status	<b>AKTUALNA</b>
Rodzaj rynku	<b>WTÓRNY</b>	Stara cena	<b><del>279 000, 00 PLN</del></b>
Cena negocjowana	<b>TAK</b>	Kraj	<b>POLSKA</b>
Powierzchnia całkowita	<b>60, 77 m<sup>2</sup></b>	Miejscowość	<b>Inowrocław</b>
Kod pocztowy	<b>88-140</b>	Powierzchnia użytkowa	<b>60, 77 m<sup>2</sup></b>
Forma własności działki	<b>UŻYTKOWANIE</b>	Udział w działce	<b>UDZIAŁ</b>
Rodzaj mieszkania	<b>TYPOWE, 3-POKOJOWE, BLOK</b>	Rodzaj budynku	<b>BLOK</b>
Standard	<b>BARDZO DOBRY</b>	Konstrukcja budynku	<b>TRADYCYJNA</b>
Technika budowy	<b>TRADYCYJNA</b>	Typ kuchni	<b>Z OKNEM, ODDZIELNA</b>
Wyposażenie kuchni	<b>PEŁNE</b>	Liczba łazienek	<b>1</b>
Stan łazienki	<b>DOBRY</b>	Wyposażenie łazienki	<b>PEŁNE</b>
Liczba WC	<b>1</b>	Droga dojazdowa	<b>CICHA ULICA</b>
Rodzaj nawierzchni	<b>ASFALTOWA - KOSTKA</b>	Liczba pokoi	<b>3</b>
Liczba sypialni	<b>2</b>	Piętro	<b>4</b>
Ilość pięter [wliczając parter]	<b>4</b>	Ilość poziomów	<b>1</b>
Umeblowanie	<b>PEŁNE</b>	Źródło c.w.	<b>SIEĆ MIEJSKA</b>
Ogrzewanie	<b>C.O. Z SIECI MIEJSKIEJ</b>	Podpiwniczenie /piwnica	<b>PIWNICA</b>
Powierzchnia piwnicy	<b>4, 50 m<sup>2</sup></b>	Forma własności	<b>SPÓŁDZIELCZE</b>

**WŁASNOŚCIOWE Z KW**

Energia elektryczna	<b>TAK</b>	Podłączony gaz	<b>TAK</b>
Podłączony wodociąg	<b>TAK</b>	Podłączona kanalizacja	<b>TAK</b>
Rodzaj kanalizacji	<b>MIEJSKA</b>	Źródło wody	<b>WODA MIEJSKA</b>
Uciążliwość okolicy	<b>CICHE</b>	Piekarnik	<b>TAK</b>
Kuchnia gazowa	<b>TAK</b>	Domofon	<b>TAK</b>
Rodzaj okien	<b>PLASTIKOWE</b>	Pokrycie dachu	<b>PAPA</b>
Kształt dachu	<b>PŁASKI</b>	Poddasze	<b>BRAK PODDASZA</b>
Rodzaj podłogi	<b>PANELE, KAFLE</b>	Elewacja	<b>BARANEK</b>
Czy jest KW	<b>NIE</b>	Licznik prądu	<b>TAK</b>
Wodomierz	<b>TAK</b>	Opomiarowanie ciepła	<b>TAK</b>
Liczba miejsc parkingowych	<b>2</b>	Typ parkingu	<b>BETONOWY</b>
Balkon	<b>TAK</b>	Ilość balkonów	<b>1</b>
Widok na południe	<b>TAK</b>	Widok na wschód	<b>TAK</b>
Widok na zachód	<b>TAK</b>	Nr Licencji	<b>23156</b>
Rolety	<b>TAK</b>	Osobne WC	<b>TAK</b>



**Dariusz Grobelski**  
właściciel

**883708474**  
[ino-lokum@ino-lokum.pl](mailto:ino-lokum@ino-lokum.pl)

Więcej ofert na stronie [www.ino-lokum.pl](http://www.ino-lokum.pl)